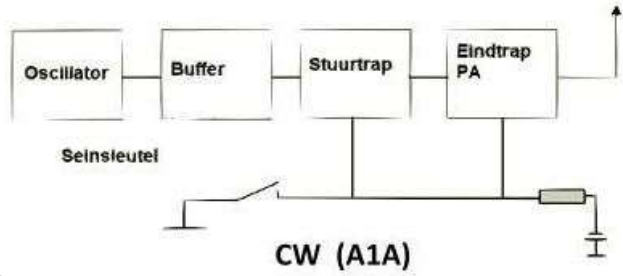


# 01 08 001 CW

## CW zender(A1A).



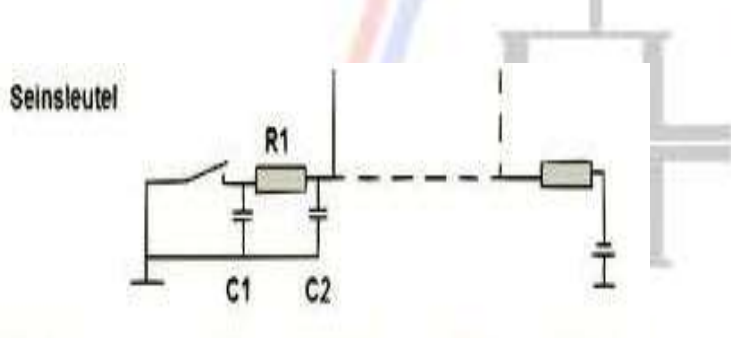
De zender wordt ingeschakeld, en een draaggolf wordt uitgezonden op het moment dat er op de seinsleutel wordt gedrukt.

Laten we de seinsleutel los, dan wordt de zender direct uitgeschakeld.

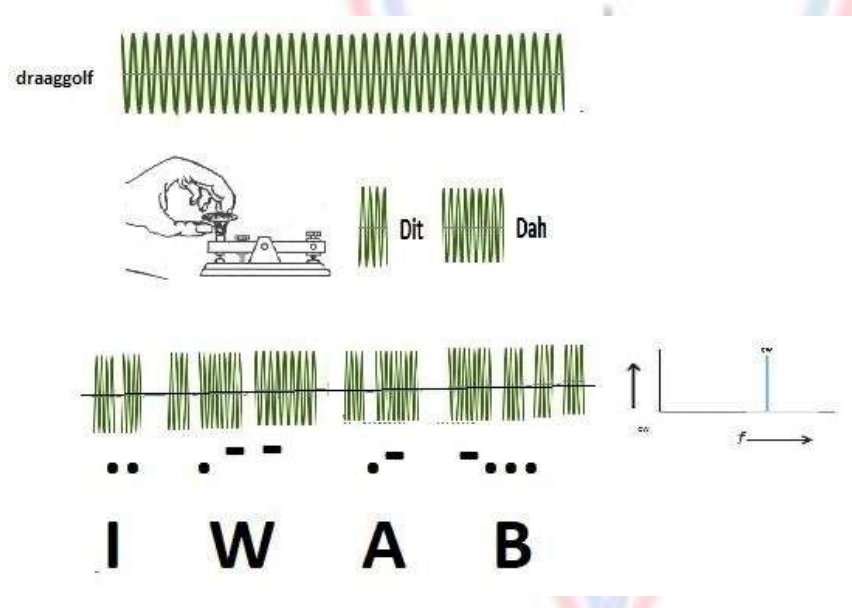
Het totale vermogen van de zender wordt dus via die contacten van de seinsleutel geschakeld.

Dit geeft vonken over die contacten.

## VONKENBOER.



Een goede RC filtering achter de CW-sleutel is nodig om het sleutelklikken tegen te gaan.



**CW ( A1A )**